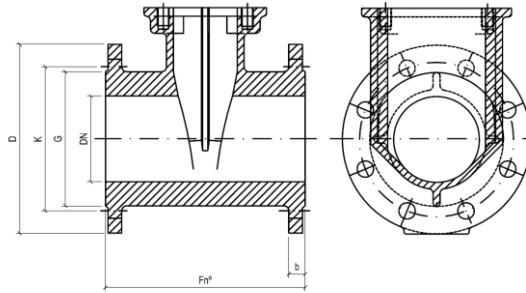


# Válvula de Cunha Elástica Flangeada F4 - F5

## GATE VALVE

F4 - F5



### Características:

- Pressão de trabalho PN 16.
- Pintura epoxy >250 microns.
- Adequada para águas de consumo humano.
- DN 40-600.
- Acionamento por Volante ou Quadrado.
- Distância entre Flanges F4 e F5 de acordo com a EN558-1.
- Flange de acordo com a EN1092-2.

### Design Features:

- PN 10/16 operating pressure
- Coating paint epoxy 250 microns as a minimum.
- Suitable for water human consumption.
- DN 40-600.
- Command: handwheel or square cap.
- Face to face according to EN 558-1.
- Flange coupling according to EN 1092-2.

DN	DIN 2501 PN-10					DIN 2501 PN-16					DIN 3202		DIN 2531 PN-25 F5				
	D	K	G	b	n°xØ	D	K	G	b	n°xØ	F4	F5	D	K	G	b	n°xØ
40	150	110	84	19	4X19	150	110	84	19	4X19	140	240	---	---	---	---	---
50	165	125	99	19	4X19	165	125	99	19	4X19	150	250	165	125	99	19	4X19
65	185	145	118	19	4X19	185	145	118	19	4X19	170	270	185	145	118	19	8X19
80	200	160	132	19	8X19	200	160	132	19	8X19	180	280	200	160	132	19	8X19
100	220	180	156	19	8X19	220	180	156	19	8X19	190	300	220	190	156	19	8X23
125	250	210	184	19	8X19	250	210	184	19	8X19	200	325	250	220	184	19	8X28
150	285	240	211	19	8X23	285	240	211	19	8X23	210	350	285	250	211	19	8X28
200	340	295	266	20	8X23	340	295	266	20	12X23	230	400	340	310	274	20	12X28
250	395	350	319	22	12X23	405	355	319	22	12X28	250	450	395	370	330	22	12X31
300	445	400	370	24.5	12X23	460	410	370	24.5	12X28	270	500	445	430	389	24.5	16X31
350	505	460	429	24.5	16X23	520	470	429	26.5	16X28	290	550	505	490	448	26.5	16X34
400	565	515	480	24.5	16X28	580	525	489	28	16X31	310	600	---	---	---	---	---
450	615	565	530	25.5	20X28	640	585	548	30	20X31	330	650	---	---	---	---	---
500	670	620	582	26.5	20X28	715	650	609	31.5	20X34	350	700	---	---	---	---	---
600	780	725	682	30	20X31	840	770	720	36	20X37	390	800	---	---	---	---	---

### Ensaio:

- Conforme EN 1074.

### Test:

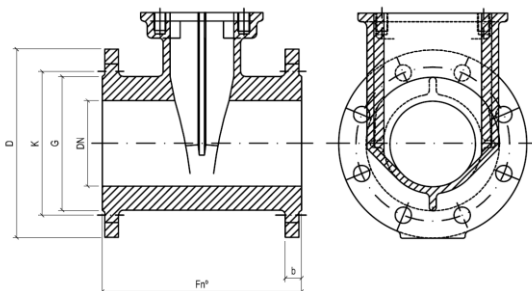
- According to EN 1074.



# Válvula de Cunha Elástica Flangeada F4 - F5

## GATE VALVE

F4 - F5



## Materiais

**Corpo e Cabeça:** Fundição Ductil GGG-50 de acordo com a EN 1563.

**Cunha:** Fundição Ductil GGG-50 de acordo com a EN 1563,  
com revestimento EPDM-NBR / Água-Gás de acordo com a EN 681-1.

**O'ring:** EPDM-NBR / Água-Gás de acordo com a EN 681-1.

**Vedante Cabeça-Corpo:** EPDM-NBR / Água-Gás de acordo com a EN 681-1.

**Veio:** X20Cr13 Acero Inoxidável de acordo com DIN 17440.

**Parafusos:** Aço Inox A2-70 de acordo com EN 10088-1.

**Porca Fixa Veio:** Bronze RG-5 de acordo com DIN1705.

**Porca da Cunha:** Bronze RG-5 de acordo com DIN1705.

**Tapa Pó:** EPDM-NBR / Água-Gás de acordo com a EN 681-1.

**Casquilho e Anilha:** Teflon

## Materiais

**Body and bonnet:** Ductile Iron GGG-50 according to DIN 1563.

**Wedge:** Ductile Iron GGG-50 according to DIN 1563,  
with covering elastomer EPDM-NBR/water-gas according to EN 681-1.

**O-Rings:** EPDM-NBR according to EN 681-1.

**Body-bonnet gasket:** EPDM-NBR according to EN 681-1.

**Stem:** X20Cr13 Stainless Steel according to DIN17440.

**Screws:** Stainless Steel A2 according to EN 10088-1.

**Stem Nut:** Bronze RG-5 according to DIN 1705.

**Wedge Nut:** Bronze RG-5 according to DIN 1705.

**Bushing and Washers:** Teflon.

