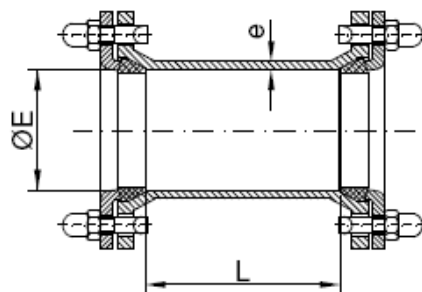


# Acessórios de Junta Mecânica FFD

## Ligação

### COLLAR



#### Características:

- Pressão de trabalho PN 10 - PN16 – PN25
- Pintura epoxy > 250microns.
- Adequada para águas de consumo humano.
- DN 60-1000
- Fundição Dúctil GJS-500-7 de acordo com a EN1563.

#### Design Features:

- PN 10-16-25 operating pressure.
- Coating paint epoxy 250 microns as a minimum.
- Suitable for water human consumption.
- DN 60-1000
- Ductil Iron GJS-500-7 according to EN1563.

DN	DIMENSÕES MM			PESO (KG)
	E	L	e	
60	80	155	7	5.5
80	102	160	7	7.4
100	122	160	7.2	9.8
125	148	165	7.5	11.7
150	174	165	7.8	13.9
200	226	170	8.4	19.7
250	278	175	9	26.8
300	331	180	9.6	33.8
350	383	185	10.2	42.6
400	435	190	10.8	49.4
450	487	195	11.4	61.9
500	538	200	12	74.2
600	642	210	13.2	98.8
700	745	220	14.4	153
800	849	230	15.6	187.4
900	952	240	16.8	319
1000	1056	250	18	349

#### Ensaio:

- De acordo com EN545.

#### Test:

- According to EN545.