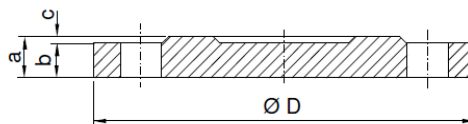


Flange Cega/Roscada

BLIND/THREADED FLANGE



DN	ROSCA*	PN 10				PN 16			
		D	a	b	c	D	a	b	c
40	de ½" a 1" ½	150	19	16	3	150	19	16	3
50	de ½" a 2"	165				165			
65	de ½" a 2" ½	185				185			
80	de ½" a 3"	200				200			
100	de ½" a 4"	220				220			
125	de ½" a 5"	250				250			
150	de ½" a 6"	285	20	17	3	285	20	17	3
200	de ½" a 8"	340				340			
250	de ½" a 10"	400				400			
300	de ½" a 12"	455				455			
350	de ½" a 14"	505	24.5	20.5	4	520	26.5	22.5	4
400	de ½" a 16"	565				580	28	24	
450	de ½" a 18"	615				640	30	26	
500	de ½" a 20"	670	26.5	22.5	5	715	31.5	27.5	5
600	de ½" a 24"	780	30	25		840	36	31	
700	de ½" a 28"	895	32.5	27.5		910	39.5	34.5	
800	de ½" a 32"	1015	35	30		1025	43	38	
900	de ½" a 36"	1115	37.5	32.5	5	1125	46.5	41.5	5
1000	de ½" a 40"	1230	40	35		1255	50	45	

Características:

- Pressão de trabalho
PN 10 – 16.
- Pintura epoxy >250 microns.
- Adequada para águas de consumo humano.
- DN 40 – 300

Material:

- Fundição Dúctil GJS-500-7 de acordo com a EN 1563

Characteristics:

- PN10-16 operating pressure.
- Coating paint epoxy 250 microns as a minimum.
- Suitable for water human consumption.
- DN 40 – 300

Materials:

- Ductile Iron GJS-500-7 according to EN 1563

Ensaio:

- Dimensional.

Test:

- Dimensional