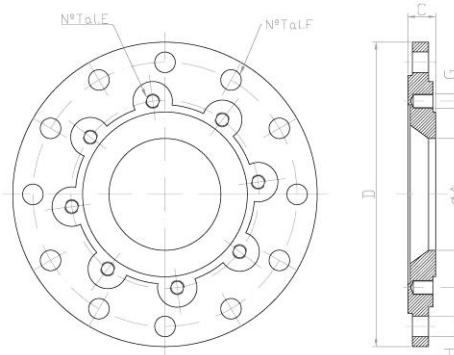


# Flange Redutora

## REDUCED FLANGE



### Características:

- Pressão de trabalho  
PN 10/16.
- Indicado para a montagem de acessórios flangeados em espaços limitados.
- Pintura epoxy >250 microns.
- Adequada para águas de consumo humano.
- DN 65 – 300

### Design Features:

- PN 10-16 operating pressure.
- Suitable for flanged fittings assembly in limited spaces.
- Coating paint epoxy 250 microns as a minimum.
- Suitable for water human consumption.
- DN 65-300.

DN	A	C	D	H	G	E	F	Peso
65*40	40	40	185	16	16	4	4	4.30
65*50	50	46	185	16	16	4	4	5.0
80*50	50	30	200	19	16	4	8	4.0
80*65	65	30	200	19	16	4	8	4.10
100*65	65	30	220	19	16	4	8	4.70
100*80	80	30	220	19	16	8	8	7.80
125*65	65	30	250	19	16	4	8	6.20
125*80	80	30	250	19	16	8	8	6.50
125*100	100	30	250	19	16	8	8	6.10
150*65	65	32	285	23	16	4	8	8.0

\* Outros diâmetros consultar

## Materiais

**Corpo:** Fundição Dúctil GJS-400-15 de acordo com a EN 1563.

## Materials

**Body:** Ductil Iron GJS-400-15 according to EN 1563.

### Ensaios:

- Dimensional.

### Test:

- Dimensional.

